



Opdrachtgever
Gemeente Tilburg

Architect
Aerde Borgert Architecten

Aannemer
Van de Ven Bouw en Ontwikkeling B.V.

Installateur
Hoppenbrouwers Techniek

Locatie
Burgemeester Brokxlaan, Tilburg

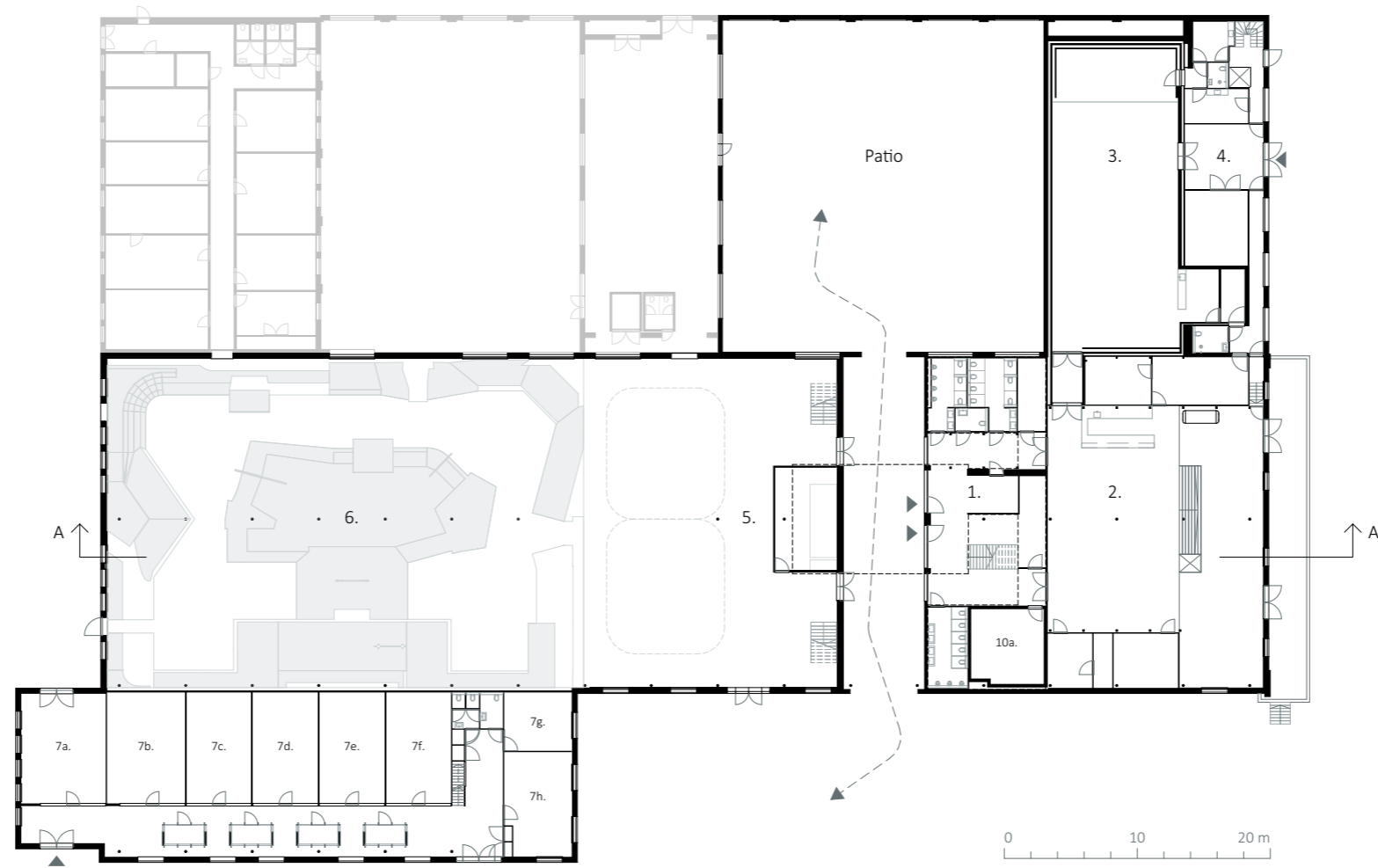
Funcie(s)
Skatepark, Poppodium, Kantoren

Oppervlakte
Ca. 4980m²

Periode
2020-2022

CULTURFABRIEK HALL OF FAME SPOORZONE TILBURG

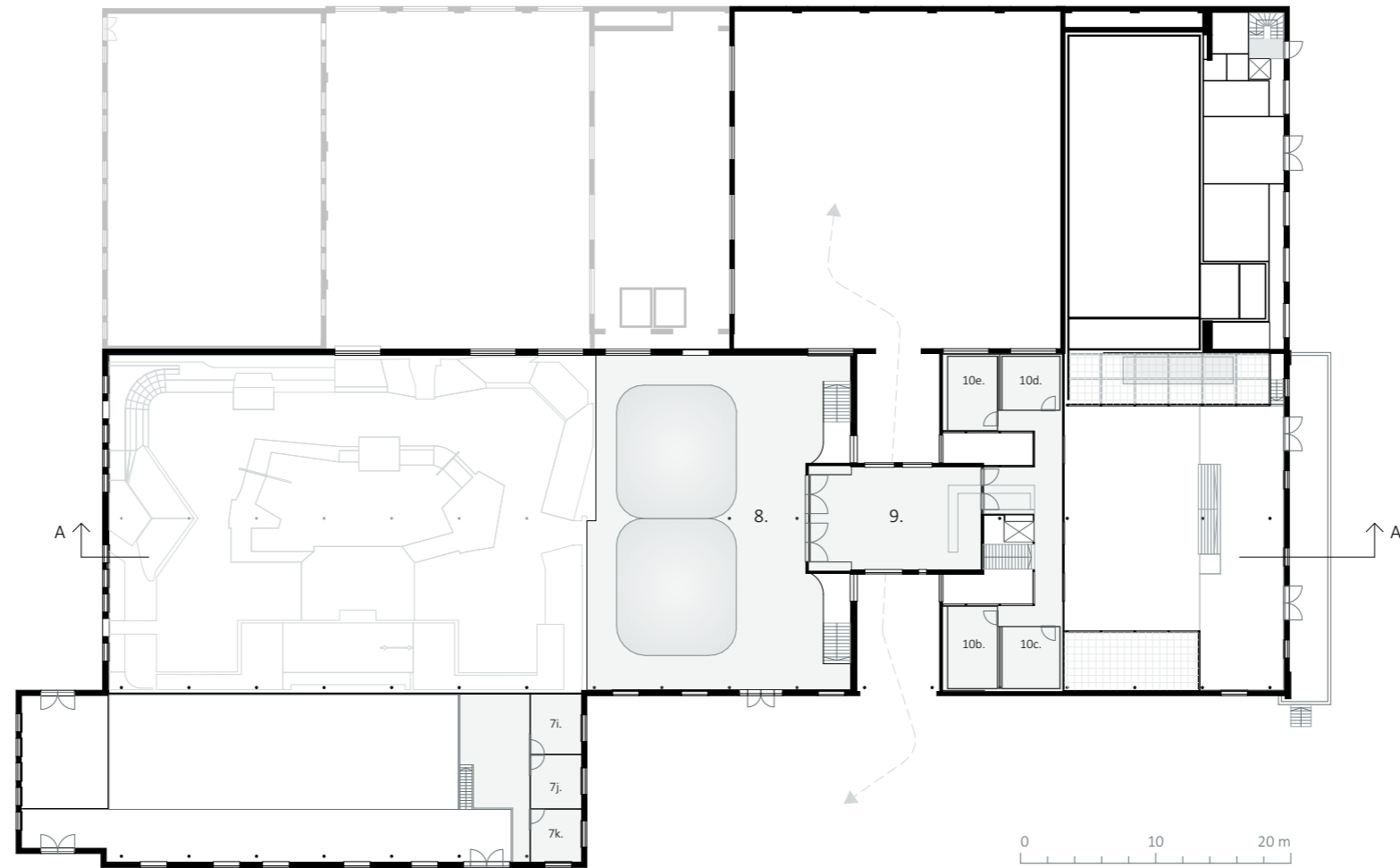
- Legenda
- 1. Entree
 - 2. Foyer
 - 3. Pop podium
 - 4. Backstage
 - 5. Coulissses
 - 6. Skatebaan
 - 7. Werkplekken
 - 8. Skate café
 - 9. Skate bowls
 - 10. Repetitieve ruimte
 - 11. Kantoor



Begane grond | 1:500

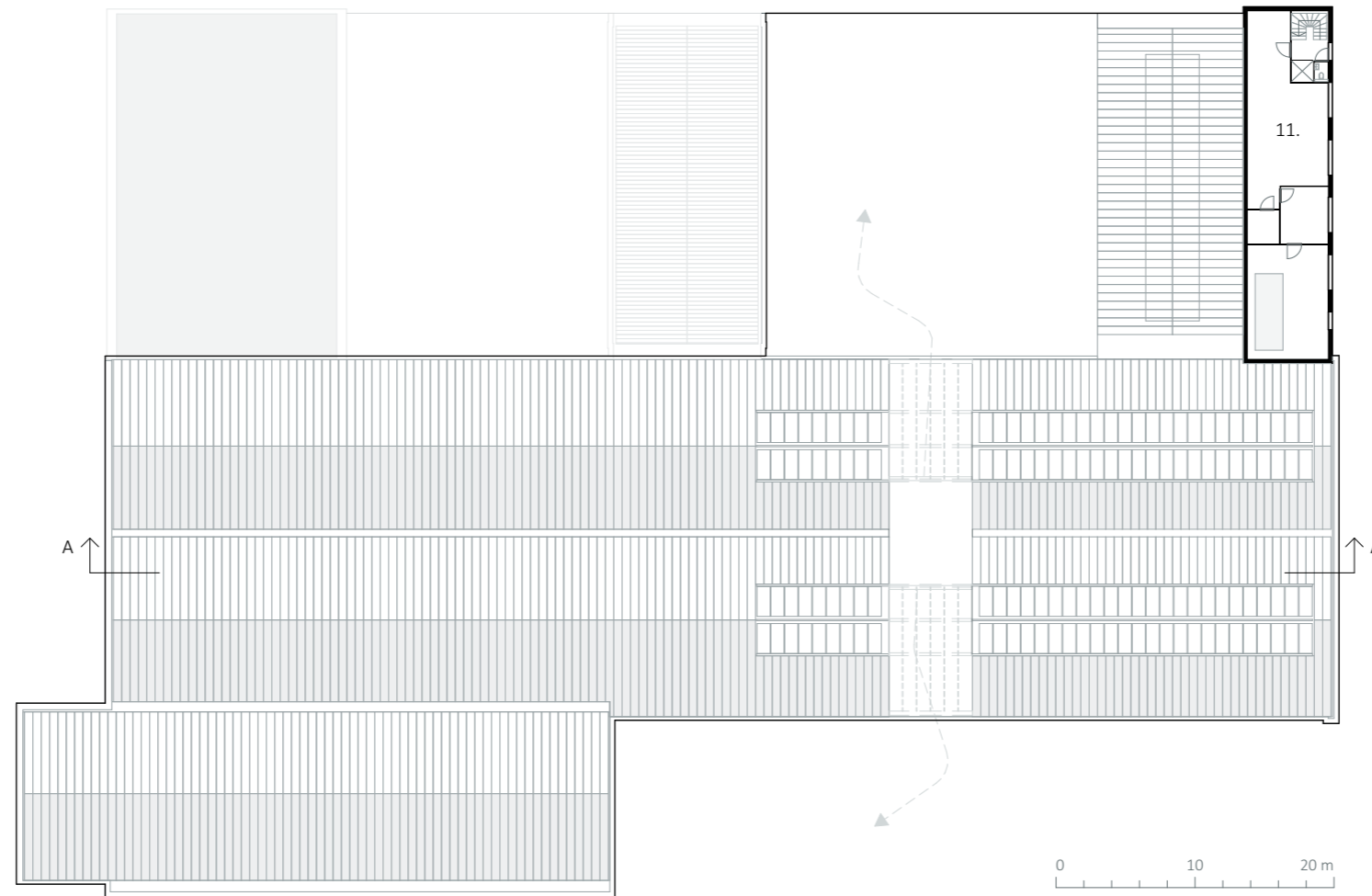
Legenda

1. Entree
2. Foyer
3. Pop podium
4. Backstage
5. Coulissen
6. Skatebaan
7. Werkplekken
8. Skate café
9. Skate bowls
10. Repetitie ruimte
11. Kantoor



Eerste verdieping | 1:500

- Legenda
1. Entree
 2. Foyer
 3. Pop podium
 4. Backstage
 5. Coulissen
 6. Skatebaan
 7. Werkplekken
 8. Skate café
 9. Skate bowls
 10. Repetitie ruimte
 11. Kantoor



Tweede verdieping | 1:500



Doorsnede A-A | 1:500

AERDE BORGERT ARCHITECTEN BV
Goirkestraat 27
5046 GD Tilburg
+31(0)13 737 02 23
Info@aerdeborgert.nl
www.aerdeborgert.nl
KvK 90 72 34 81